



FREDERIQUE CONSTANT
GENEVE



Alpina

1883 GENEVE

UŽIVATELSKÁ PŘÍRUČKA





JAK ZAČÍT

S HOROLOGICKÝMI
CHYTRÝMI HODINKAMI



FREDERIQUE CONSTANT
GENEVE

1

STÁHNĚTE SI APLIKACI

Stáhněte si aplikaci Frederique Constant Smartwatch / Alpina Smartwatch App pro iPhone® nebo zařízení Android.



2

AKTIVUJTE NA TELEFONU BLUETOOTH

3

POSTUPUJTE DLE POKYNŮ APLIKACE

spárujte hodinky a nastavte cíle.



SPÁRUJTE HODINKY S APLIKACÍ

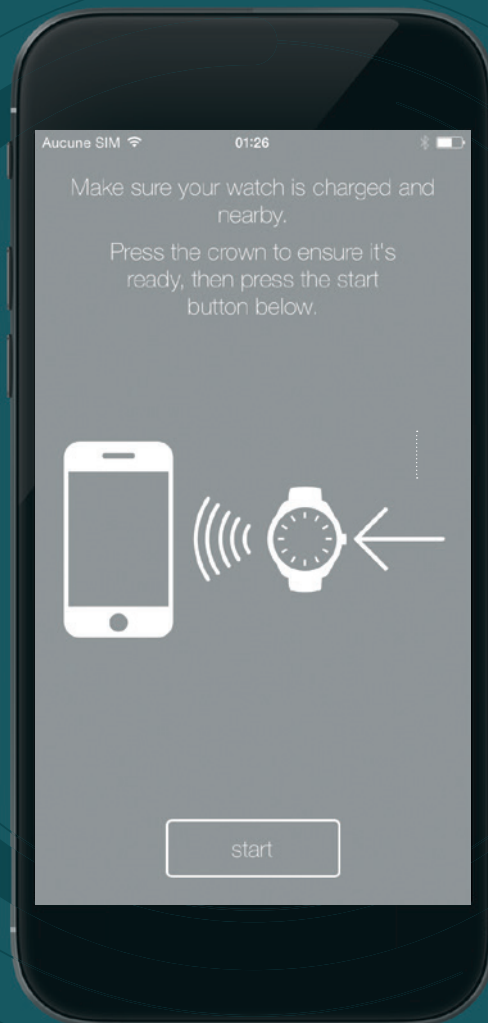
Chcete-li hodinky spárovat, spusťte aplikaci v telefonu a dotkněte se ikony hodinek v pravém horním rohu obrazovky. Stlačte korunku na hodinkách, abyste aktivovali vysílač Bluetooth, a poté stiskněte na obrazovce aplikace tlačítko „Start“ . V průběhu spárování ponechte hodinky v blízkosti telefonu. Aby se spárování dokončilo, budete vyzváni k dalšímu stlačení korunky na hodinkách.



FREDERIQUE CONSTANT
GENEVE

Zkontrolujte, zda jsou hodinky nabité a v blízkosti telefonu.

Stlačením korunky hodinky aktivujte a poté stiskněte tlačítko Start.





JAK POUŽÍVAT HOROLOGICKÉ CHYTRÉ HODINKY

285 - CLASSICS



FREDERIQUE CONSTANT
GENEVE

STLAČIT JEDNOU

PŘIPOJENÍ
A SYNCHRONIZACE
HODINEK S APLIKACÍ



STLAČIT DVAKRÁT



V REŽIMU AKTIVITA

ZOBRAZENÍ DOSAŽENÉHO PLNĚNÍ CÍLE AKTIVITY



V REŽIMU SPÁNEK

ZOBRAZENÍ DOSAŽENÉHO POSTUPU
PLNĚNÍ CÍLE SPÁNKU

STLAČIT TŘIKRÁT

V REŽIMU WORLDTIMER

HODINOVÁ RUČKA UKÁŽE ČAS VE ZVOLENÉM
ČASOVÉM PÁSMU

STLAČIT A DRŽET

PO DOBU 3 VTEŘIN

PŘEPNUTÍ REŽIMU

- **AKTIVITA**

Ukazuje-ji **MODRÁ** ručka datum, nacházíte se
v režimu sledování aktivity

- **SPÁNEK**

Ukazuje-ji **MODRÁ** ručka na měsíc, nacházíte se
v režimu spánku





REŽ IMY

285 - CLASSICS



FREDERIQUE CONSTANT
GENEVE

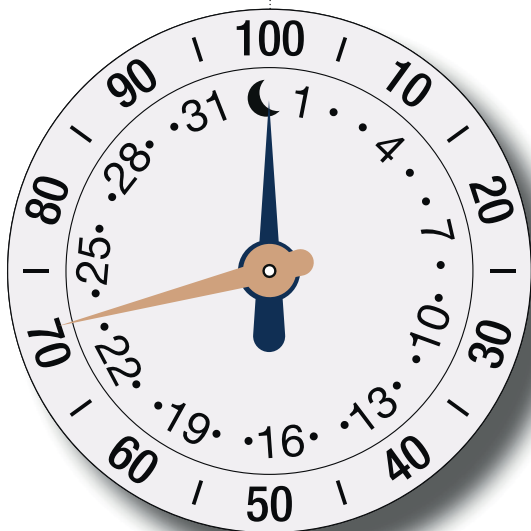


REŽIM AKTIVITA



Ukazuje-jí **MODRÁ** ručka datum, nacházíte se v režimu sledování aktivity

POZLACENÁ ručka ukazuje na stupnici 0–100 a zobrazuje u aktivity 60 %



REŽIM SPÁNEK



Ukazuje-jí **MODRÁ** ručka na měsíc, nacházíte se v režimu spánku

POZLACENÁ ručka ukazuje na stupnici 0–100 a zobrazuje u spánku 70%



JAK POUŽÍVAT HOROLOGICKÉ CHYTRÉ HODINKY

281/282 - NOTIFY



FREDERIQUE CONSTANT
GENEVE

STLAČIT JEDNOU



V REŽIMU AKTIVITA

ZOBRAZENÍ DOSAŽENÉHO PLNĚNÍ CÍLE AKTIVITY



V REŽIMU SPÁNEK

ZOBRAZENÍ DOSAŽENÉHO POSTUPU
PLNĚNÍ CÍLE SPÁNKU

STLAČIT DVAKRÁT



V REŽIMU AKTIVITA

ZOBRAZENÍ DOSAŽENÉHO POSTUPU
PLNĚNÍ CÍLE SPÁNKU



V REŽIMU SPÁNEK

ZOBRAZENÍ DOSAŽENÉHO PLNĚNÍ CÍLE AKTIVITY

STLAČIT TŘIKRÁT

V REŽIMU WORLDTIMER

HODINOVÁ RUČKA UKÁŽE ČAS VE ZVOLENÉM
ČASOVÉM PÁSMU

STLAČIT A DRŽET

PO DOBU 3 VTEŘIN

PŘEPNUTÍ REŽIMU

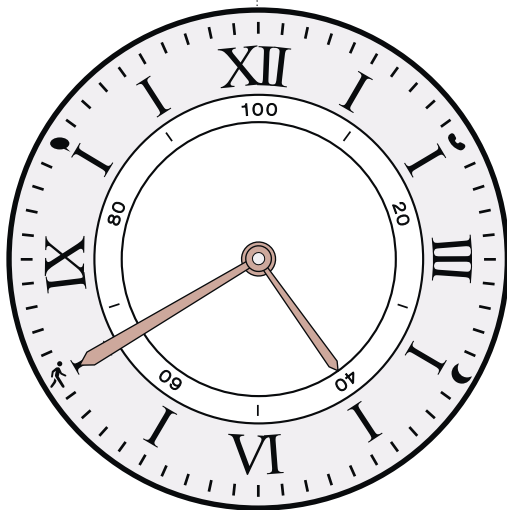


REŽ IMY

281/282 - NOTIFY



FREDERIQUE CONSTANT
GENEVE



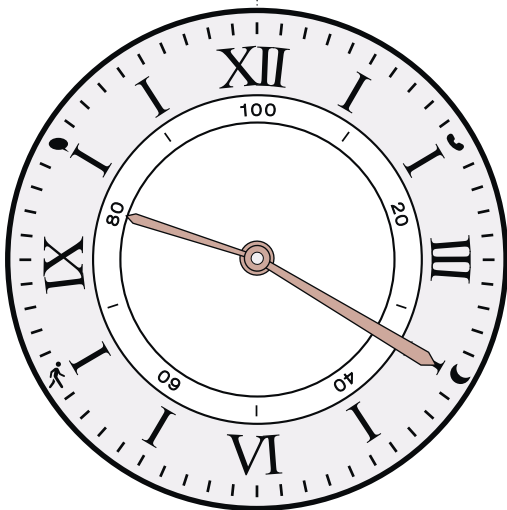
REŽIM AKTIVITA



Po stisknutí korunky, se posune minutová ručka na pozici 8 hodin.

Hodinová ručka ukazuje na stupnici 0–100 reprezentující 40% aktivitu.

O dvě vteřiny později, se ručky vrátí zpět na aktuální čas.



REŽIM SPÁNEK



Jedním stisknutím korunky se posune minutová ručka na pozici 4 hodin.

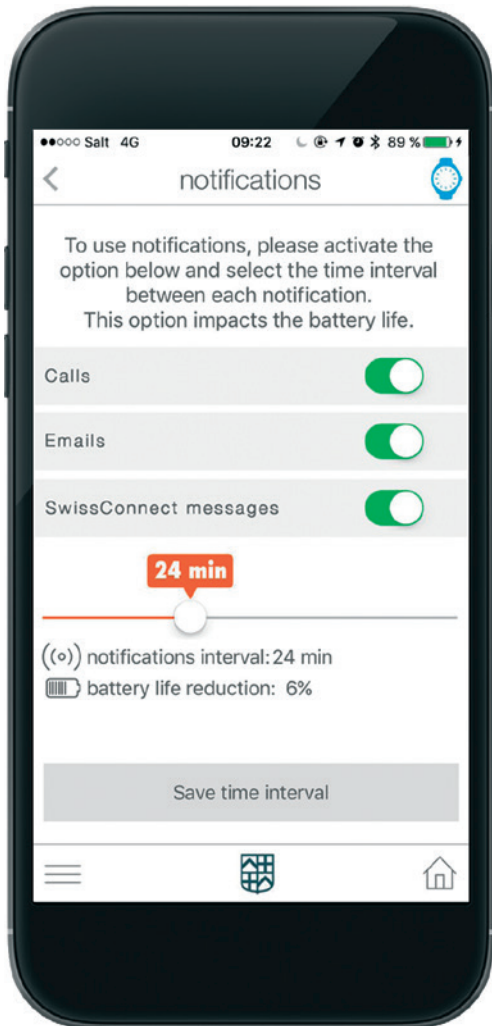
Hodinová ručka ukazuje na stupnici 0-100 reprezentující 80% spánku.

O dvě vteřiny později, se ručky vrátí zpět na aktuální čas.



UPO ZOR NĚNÍ

281/282 - NOTIFY



FREDERIQUE CONSTANT
GENEVE

Pokud chcete použít možnost upozornění na zmeškaný hovor nebo zmeškanou zprávu Vašimi hodinkami, zapněte si jednotlivá upozornění (viz. obrázek) přímo v aplikaci ve Vašem mobilním zařízení. Zapnutí těchto upozornění ovlivňuje životnost baterie.



ZMEŠKANÝ HOVOR

Pokud je detekován zmeškaný hovor, hodinky zavibrují na ruce a obě ručky se přesunou na pozici 2, stiskem korunky se ručky vrátí na aktuální čas.



ZMEŠKANÁ ZPRÁVA

Pokud je detekována přijata zpráva, hodinky zavibrují na ruce a obě ručky se přesunou na pozici 10, stiskem korunky se ručky vrátí na aktuální čas.



FUNKCE

HOROLOGICKÉ
CHYTRÉ HODINKY



VŽDY NA ČAS
I S DATEM

Nikdy nemusíte nastavovat datum a čas – ani při cestování napříč časovými pásmy. Horologické chytré hodinky Frédérique Constant přijímají informace o čase z vašeho chytrého telefonu a nový čas zobrazují automaticky.



FREDERIQUE CONSTANT
GENEVE



SLEDOVÁNÍ AKTIVITY MotionX®

Sledujte každý den počet kroků, spálených kalorií a celkovou vzdálenost.



SLEDOVÁNÍ SPÁNKU SLEEPTRACKER®

Nechte si hodinky na ruce přes noc, nebo je ukládejte pod polštář, aby mohly sledovat i váš spánek. Funkce Sleeptracker® pro vás zachycuje informace o čase, který strávíte v hlubokém spánku, v lehkém spánku nebo bděním.



CHYTRÝ BUDÍK

Nastavte si chytrý budík a probouzejte se díky technologii Wake Up At the Optimal Time™ v optimální okamžik vašeho spánkového cyklu, abyste se po probuzení cítili opět svěží.



UPOZORNĚNÍ NA AKTIVITU

Nastavte si upozornění, která vám připomenou, abyste se začali hýbat, pokud jste byli po určitou dobu neaktivní. Upozornění na aktivitu můžete přizpůsobit pomocí aplikace MMT-365.



FREDERIQUE CONSTANT
GENEVE



CLOUDOVÉ ZÁLOHOVÁNÍ A OBNOVENÍ MotionX®

Obnovte všechna svoje data i v případě, že telefon nebo hodinky ztratíte.



DYNAMICKÝ TRENÉR

Získejte doporučení, rady a informace vytvořené právě pro vás na základě vašich cílů v oblasti aktivity a spánku.



S DVOULETOU ŽIVOTNOSTÍ BATERIE

Horologické chytré hodinky Frédérique Constant jsou pravými švýcarskými hodinkami s ryzí tradicí. Hodinky obsahují elektronický strojek a vyznačují se dvouletou životností baterie.



PROPOJENÍ

S POHYBEM



DALŠÍ INFORMACE

smartwatch.frederique-constant.com



FREDERIQUE CONSTANT
GENEVE



PRÁVNÍ

INFORMACE USA
KANADA / EVROPA



FREDERIQUE CONSTANT
GENEVE





USA
KANADA

FREDERIQUE CONSTANT SA

Chemin du Champ-des-Filles, 32
1228 Plan-les-Ouates
Švýcarsko



FREDERIQUE CONSTANT
GENEVE

POZNÁMKA

Toto zařízení bylo testováno a shledáno v souladu s limity pro třídu B digitálních zařízení dle Části 15 zásad komise FCC. Tyto limity jsou stanoveny jako přiměřená ochrana před škodlivou interferencí u instalací v obytných objektech. Toto zařízení vytváří, využívá a může vysílat energii o vysoké frekvenci a není-li instalováno a používáno v souladu s pokyny, může způsobovat škodlivou interferenci s radiokomunikací. Nelze ovšem zaručit, že u konkrétní instalace k interferenci nebude docházet. Způsobuje-li toto zařízení škodlivé interference příjmu radiového nebo televizního vysílání, což lze ověřit vypnutím a zapnutím zařízení, doporučujeme uživateli, aby se pokusil interferenci zabránit některým z následujících opatření:

- Změnit směr nebo umístění přijímací antény.
- Zvětšit odstup mezi zařízením a přijímačem.
- Připojit zařízení do elektrické zásuvky v jiném obvodu, než ke kterému je připojen přijímač.
- Obrátit se s žádostí o radu na prodejce nebo zkušeného technika.

OZNÁMENÍ

Toto zařízení splňuje požadavky Části 15 Zásad komise FCC a průmyslových kanadských norem RSS pro nelicencovaná zařízení. Provoz zařízení podléhá následujícím podmínkám:

1. toto zařízení nesmí způsobovat škodlivé interference a
2. toto zařízení musí přijímat veškeré vnější interference včetně interferencí, které mohou způsobovat nežádoucí vliv na jeho funkce.

OZNÁMENÍ:

Jakékoliv úpravy nebo změny provedené na zařízení, které nebyly výslovně schváleny společností Frédérique Constant SA, mohou zneplatnit povolení vydané komisí FCC k provozování tohoto zařízení.



EVROPA

CE



FREDERIQUE CONSTANT
GENEVE

FREDERIQUE CONSTANT SA

Chemin du Champ-des-Filles, 32
1228 Plan-les-Ouates
Švýcarsko

Prohlašuje, že produkt:

HOROLOGICKÉ CHYTRÉ HODINKY

FC-285X5B4/6

jsou v souladu se základními požadavky
Článku 3 směrnice 1999/5/ES o rádiových
zařízeních a telekomunikačních koncových
zařízeních, je-li používáno k jeho účelu
použití, a že byly uplatněny následující
normy:

V Ženevě dne 1. června 2015

Místo a datum prohlášení o shodě

Peter C. Stas

Jméno a podpis

1. ZDRAVÍ

(ČLÁNEK 3.1.A SMĚRNICE O RÁDIOVÝCH A TELEKOMUNIKAČNÍCH ZAŘÍZENÍCH)

UPLATNĚNÉ NORMY
EN 62311:2008

2. BEZPEČNOST

(ČLÁNEK 3.1.A SMĚRNICE O RÁDIOVÝCH A TELEKOMUNIKAČNÍCH ZAŘÍZENÍCH)

UPLATNĚNÉ NORMY
EN 60950-1:2006 + A11:2009 + AC:2011 + A12:2001 + A1:2010

3. ELEKTROMAGNETICKÁ KOMPATIBILITA

(ČLÁNEK 3.1.B SMĚRNICE O RÁDIOVÝCH A TELEKOMUNIKAČNÍCH ZAŘÍZENÍCH)

UPLATNĚNÉ NORMY
EN 301 489-1 V1.9.2
EN 301 489-17 V2.2.1

4. EFEKTIVNÍ VYUŽITÍ RÁDIOVÉHO SPEKTRA

(ČLÁNEK 3.2 SMĚRNICE O RÁDIOVÝCH A TELEKOMUNIKAČNÍCH ZAŘÍZENÍCH)

UPLATNĚNÉ NORMY
EN 300 328 V1.8.1

